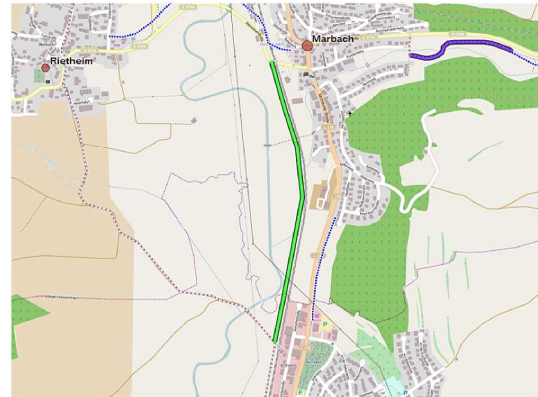
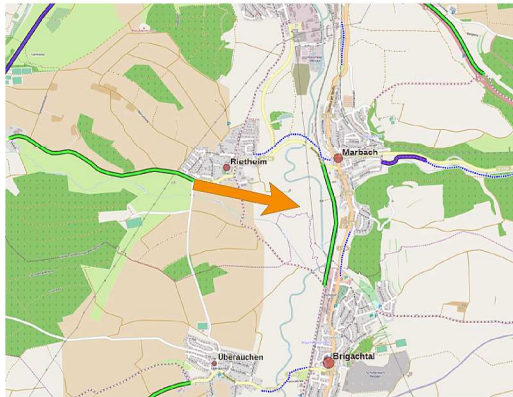


Verbindung: Marbach - Brigachtal (Brigachtalradweg / VF L 178)

Gemarkung: Villingen-Schwenningen (1.100 Meter)  
 Gemarkung: Brigachtal (200 Meter)  
 Ausbaubreite: 2,5 Meter  
 Fahrbahnbreite: -

Maßnahmentyp: Neubau  
 Länge: 1.300 Meter  
 Kostenfaktor: 1  
 DTV: 11.000 Kfz/24h



Beginn: Steinwiesenstr. / Bahngleise, Marbach

Ende: Kirchsteigweg, Brigachtal

IST-Zustand: Der aus Süden kommende, bahnbegleitende Brigachtalradweg verschwenkt am Kirchsteigweg nach Westen und führt über einen Umweg und eine zusätzliche Steigung nach Rietheim. Entlang der Bahn gibt es keine Fortsetzung.

Fahrkomfort: Mittel      Verkehrssicherheit: Schlecht      Direktheit: Gut

SOLL-Zustand: Der Lückenschluss des Brigachtalradweges zwischen Marbach und Brigachtal soll bahnbegleitend hergestellt werden.

Fahrkomfort: Gut      Verkehrssicherheit: Gut      Direktheit: Gut



Priorität: Sehr hoch (53,94)      Kosten: 200.000 €      Kosten-Nutzen Verhältnis: **Sehr gut (9,81)**

Begründung: Die Verbindung durch das Brigachtal ist sowohl für Alltagsfahrer als auch für Freizeitfahrer und Fahrradtouristen von hoher Bedeutung. Der Umweg über die parallel verlaufende Landesstraße 178 ist mit mehreren Querungsstellen wenig attraktiv und insbesondere mit Blick auf Schülerverkehr keine sichere Alternative.

Weitere Informationen: Übersichtskarte

Begleitende Maßnahmen: -